



Mercado cereales 2007-2008

Situación y Perspectiva

VI Encuentro Nacional de Operadores de Cereales

Zaragoza 14 febrero 2008





1. Un poco de historia

1.1 Situación pre-cosecha 2007

1.2 Situación durante cosecha 2007

1.3 Situación post-cosecha 2007

2. Situación actual de mercado

3. Situación final de campaña

4. Fundamentos alcistas – bajistas

5. Conclusiones

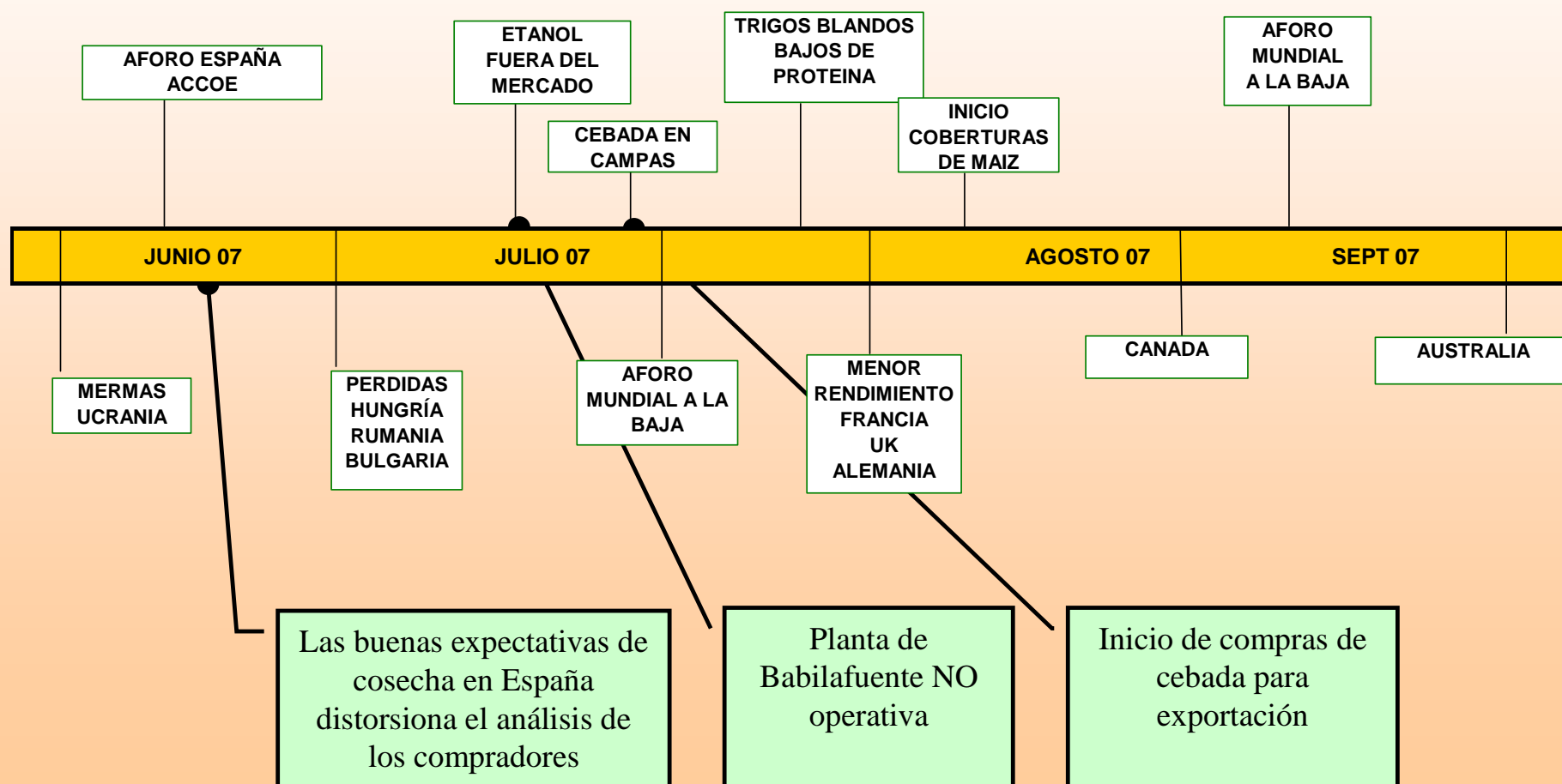
1.1 Situación pre-cosecha 07



AFORO COSECHA ESPAÑOLA (MMt)	COCERAL	1º junio 07	Noviembre 07	Diciembre 07
	2006	ACCOE	MAPA	COCERAL
Trigo Blando	4	5.329	5.116	5.121
Trigo Duro	1,568	1.363	1.233	1.230
Cebada	8,318	11.508	11.597	11.592
Maíz	3,46	3,5	3.646	3.395
Centeno	0,158	0,228	0,258	0,258
Avena	0,752	1.042	1.302	1.307
Triticale	0,114	-	0,135	0,135
TOTAL	18,37	23	23,287	23

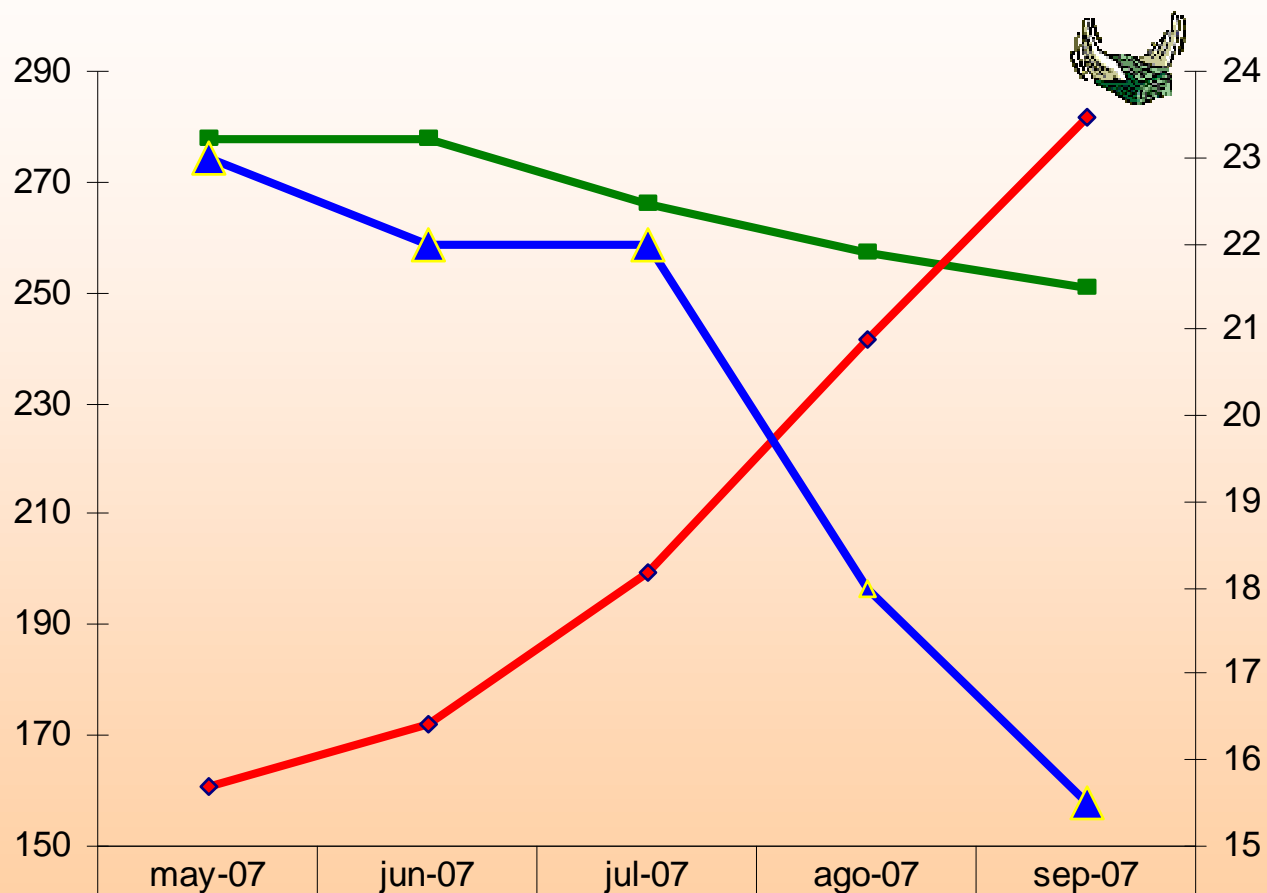
- **Aforo de ACCOE ajustado a la realidad.**
- **COCERAL: 2007 4.6 MMt > 2006**
- **Buenas perspectivas en pre-cosecha**
- **Optimismo entre compradores.**




1.2a. Situación durante cosecha 07



1.2b. Situación durante cosecha 07

Weather Market/Aforos de Cosecha



 Prev. UE 27 MMt	278	278	266	257	251
 Precio FOB FR €/Tn	160,65	172,09	199,34	241,51	281,59
 Prev. Australia MMt	23	22	22	18	15,5

1.2c. Situación durante cosecha 07



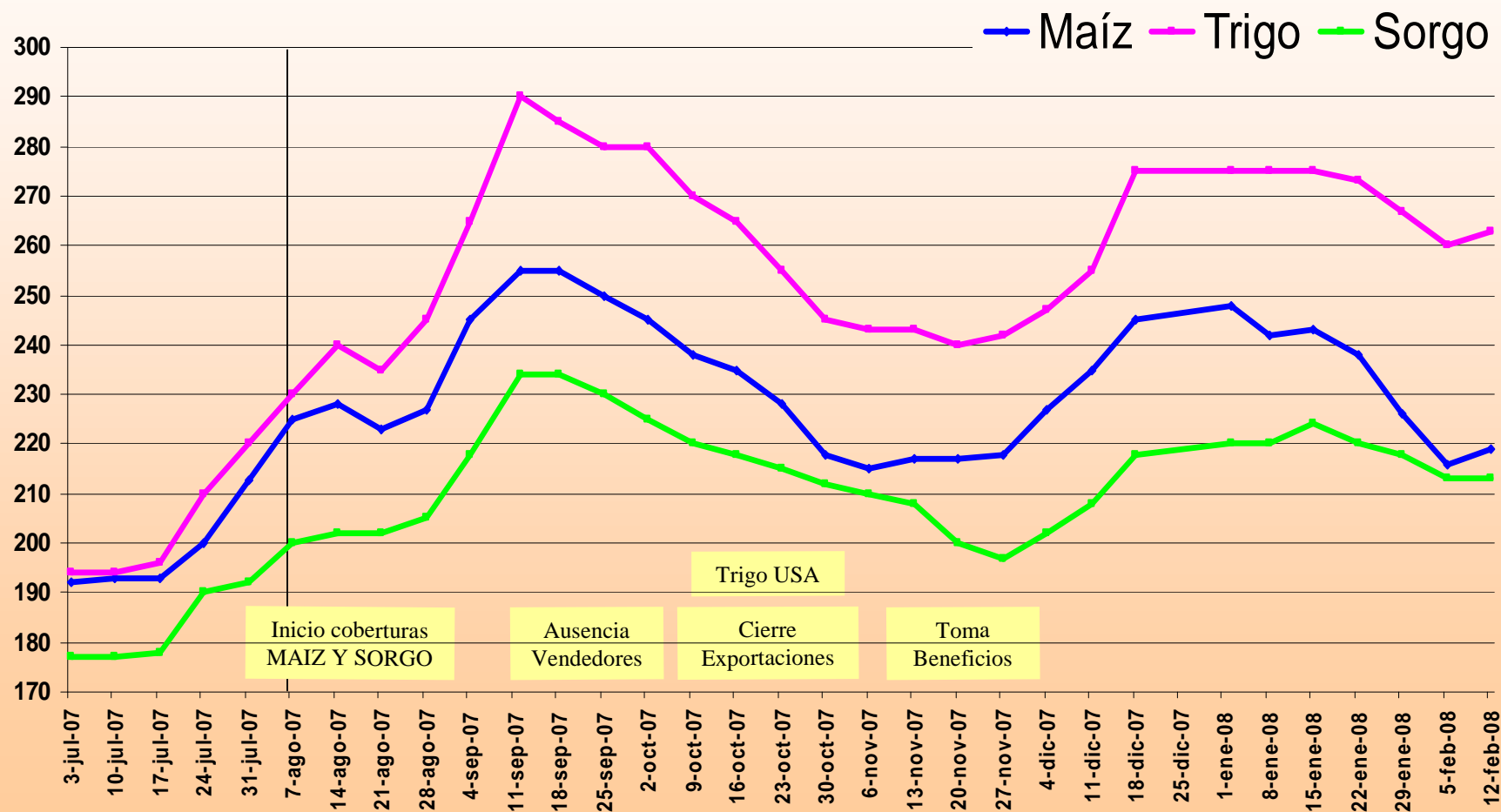
Trigos panificables: descenso importante en proteína

	Peso Específico		Proteína sss		W	
	2006	2007	2006	2007	2006	2007
Andalucía	82	79	14.1	14	226	265
Aragón	77	78	14.1	11.6	103	117
C. la Mancha	75	79	14.9	11.7	151	126
C. León	75	78	14.3	10.5	95	84
Catalunya	80	78	14.6	13	167	144
Extremadura	74	73	12.7	11	119	92
Rioja	75	75	13.7	10.7	138	105
Navarra	73	75	13.7	10.8	138	100

1.3. Situación post-cosecha



EVOLUCION PRECIOS PUERTO TARRAGONA



2. Situación actual de mercado

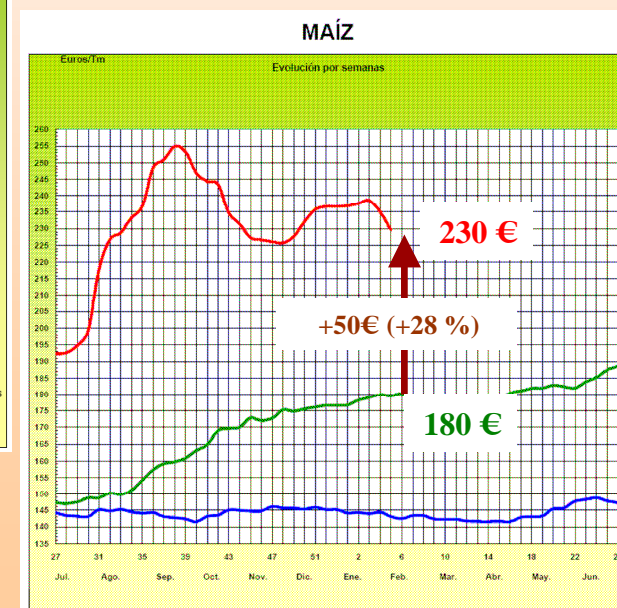
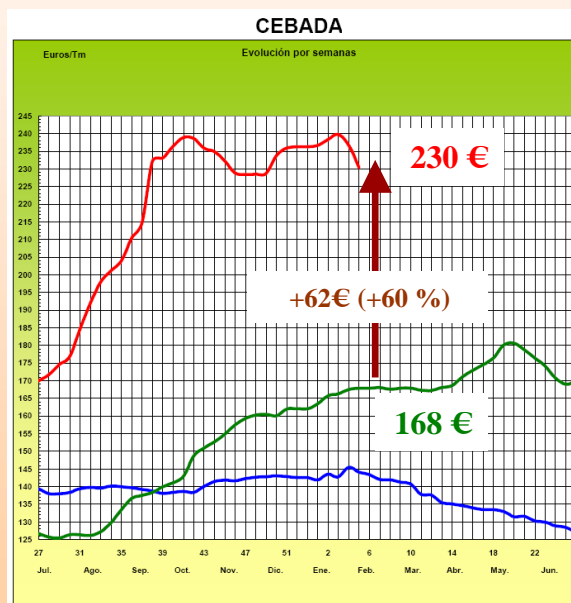
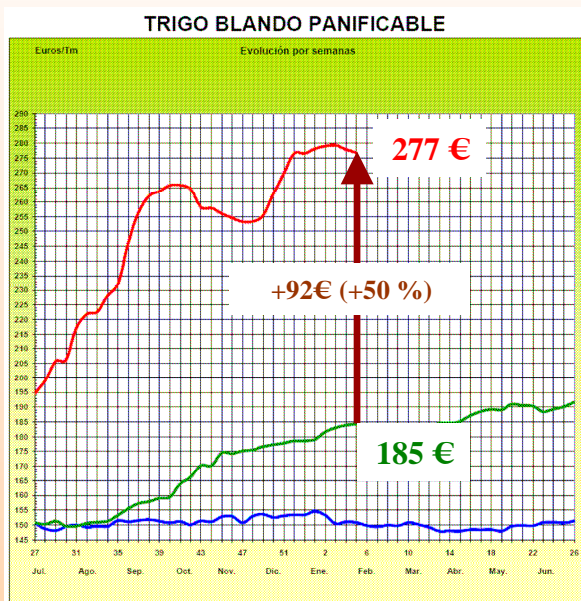


- **Situación complicada en los países exportadores**
- **Ukrania discutiendo ampliación cuotas exportables (1-2.9 MTn) y con tasa al tránsito de mercancías**
- **Rusia: exportaciones con 40 % de impuesto en trigo (mín 105 €/Mt)**
- **Kazakhstan: colapso en el sistema de ferrocarriles**
- **USA: saldo exportable de trigo = 0**
- **Argentina: cuotas reabiertas para máximo 2 MMt y máximo 400.000 Tn/mes**
- **Europa: saldos exportables no significativos**

2. Situación actual de mercado



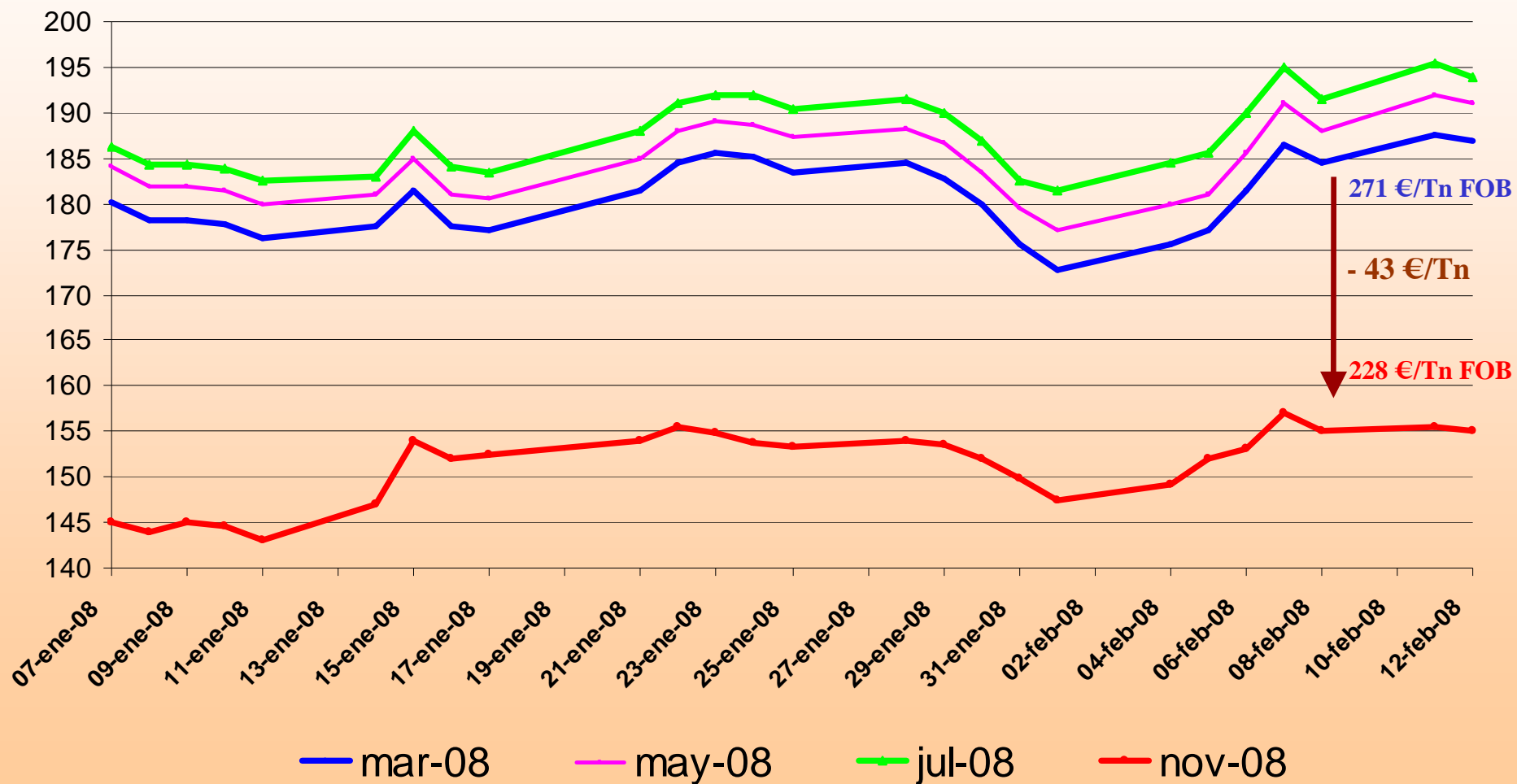
2.1. MAPYA: informe semanal de coyuntura



2. Situación actual de mercado



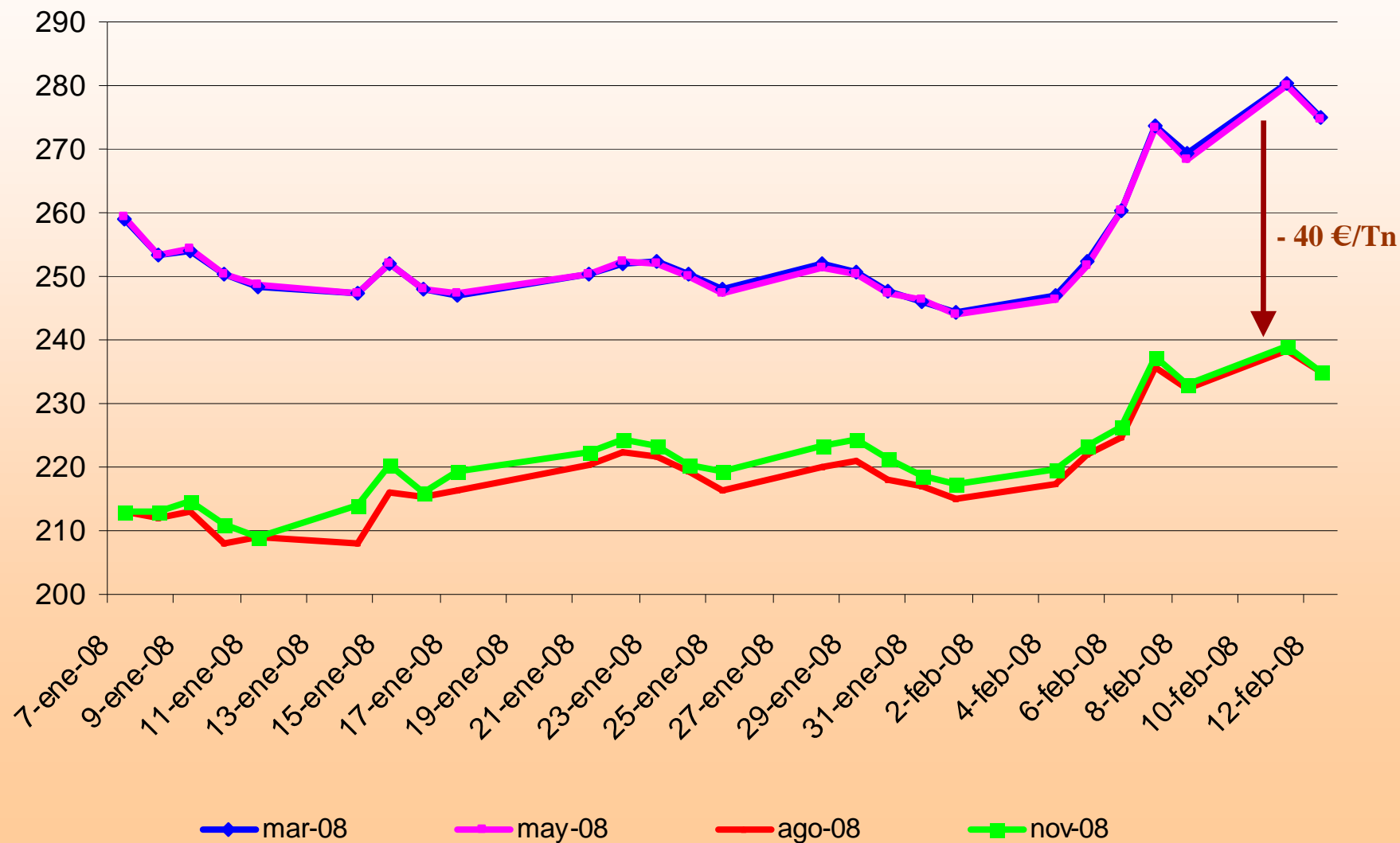
2.2. Trigo Pienso UK (Pounds/Mt.)



2. Situación actual de mercado



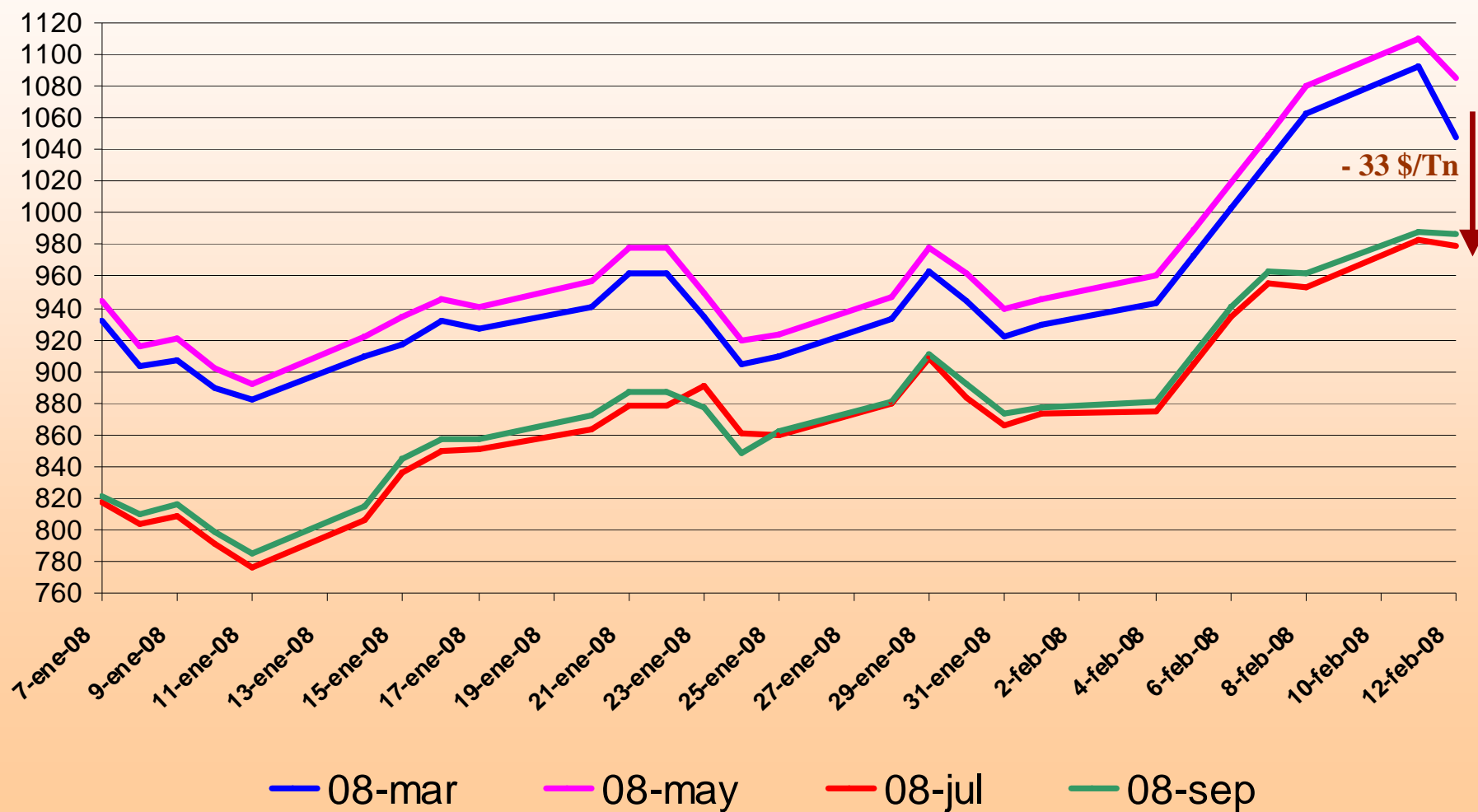
2.3. Trigo Panificable Francés Matif (€/Mt.)



2. Situación actual de mercado



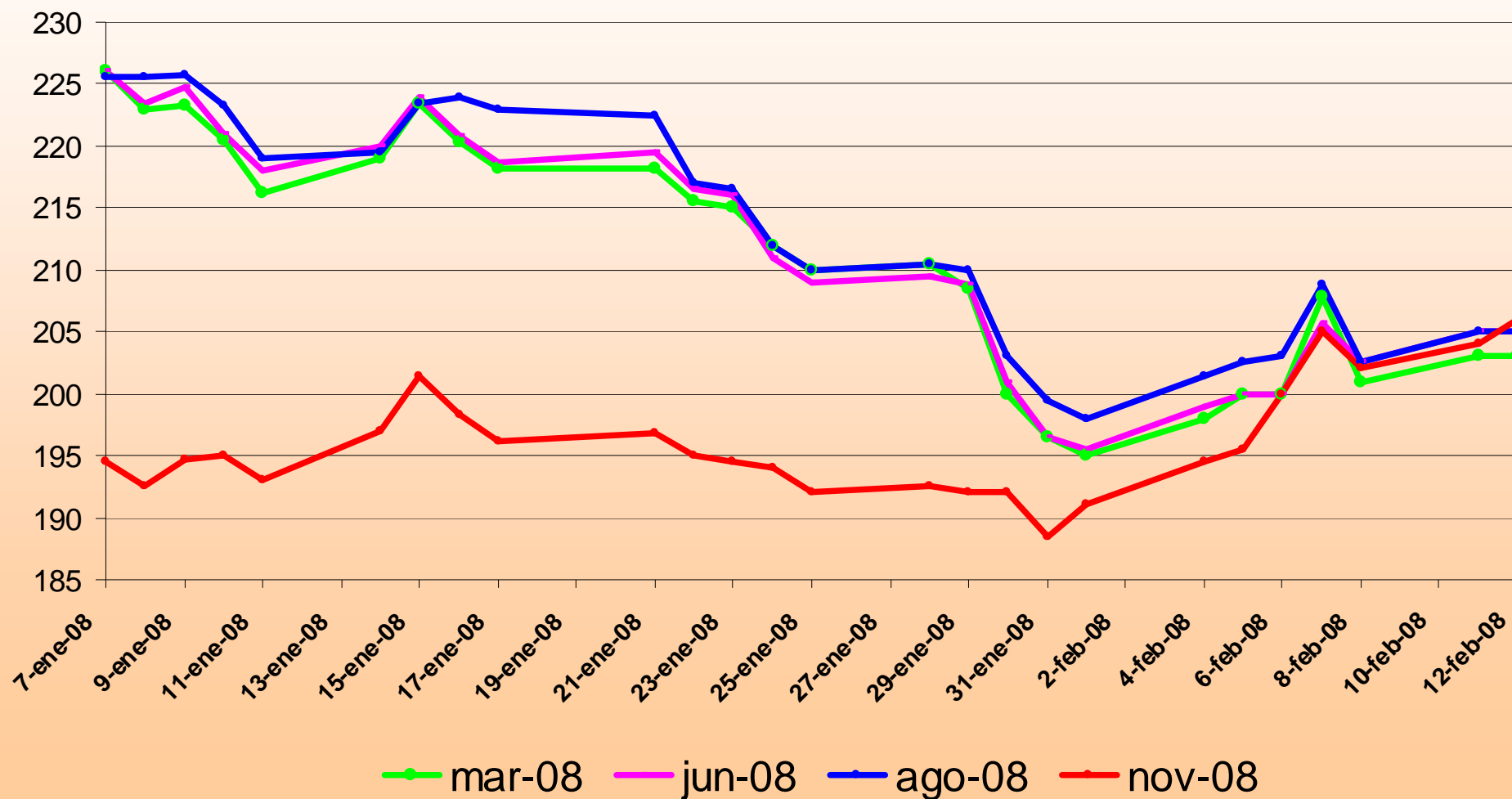
2.4. Trigo Chicago (Cent.\$/Bu)



2. Situación actual de mercado



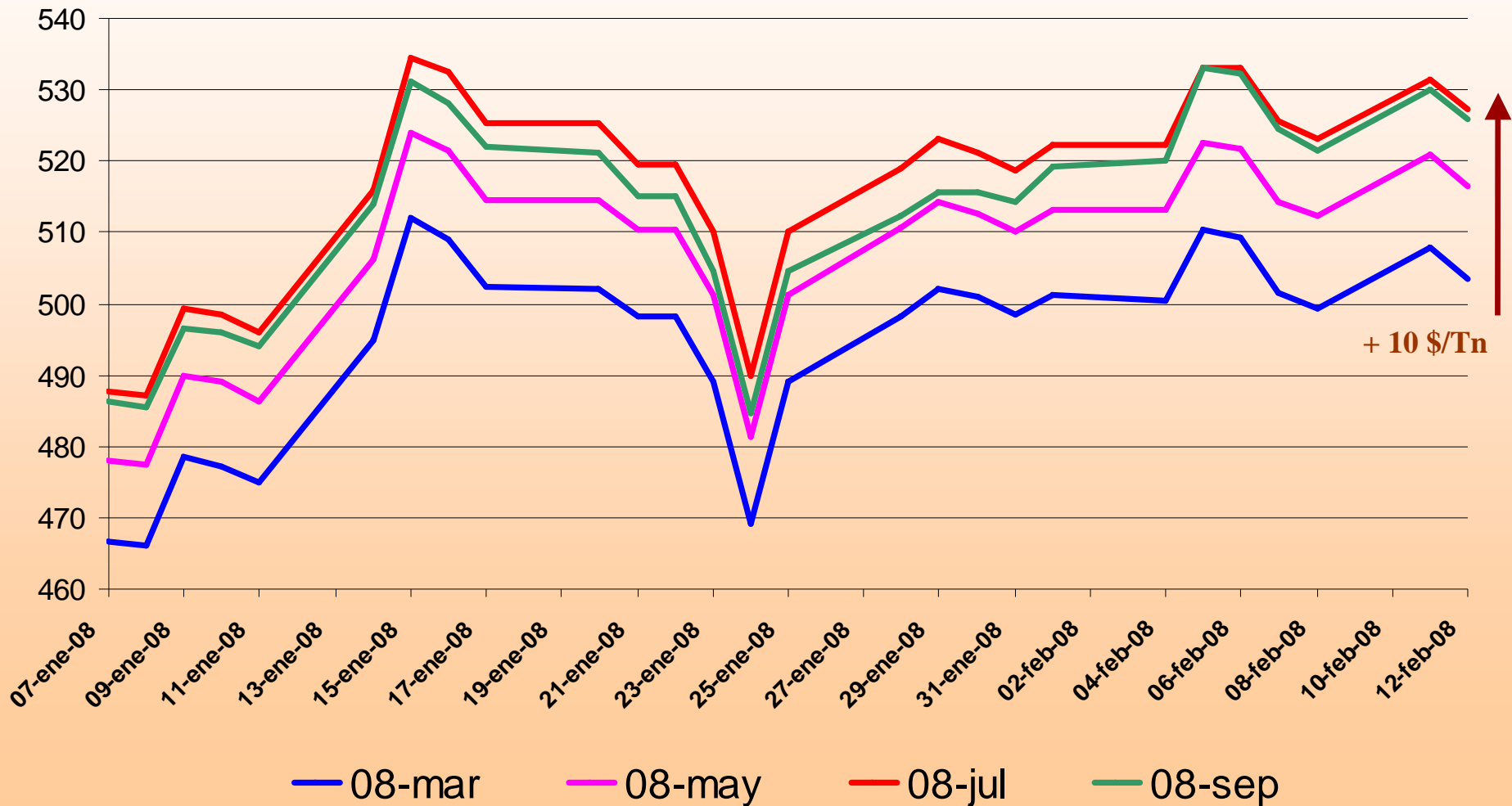
2.5. Maiz Matif (€/Tn)



2. Situación actual de mercado



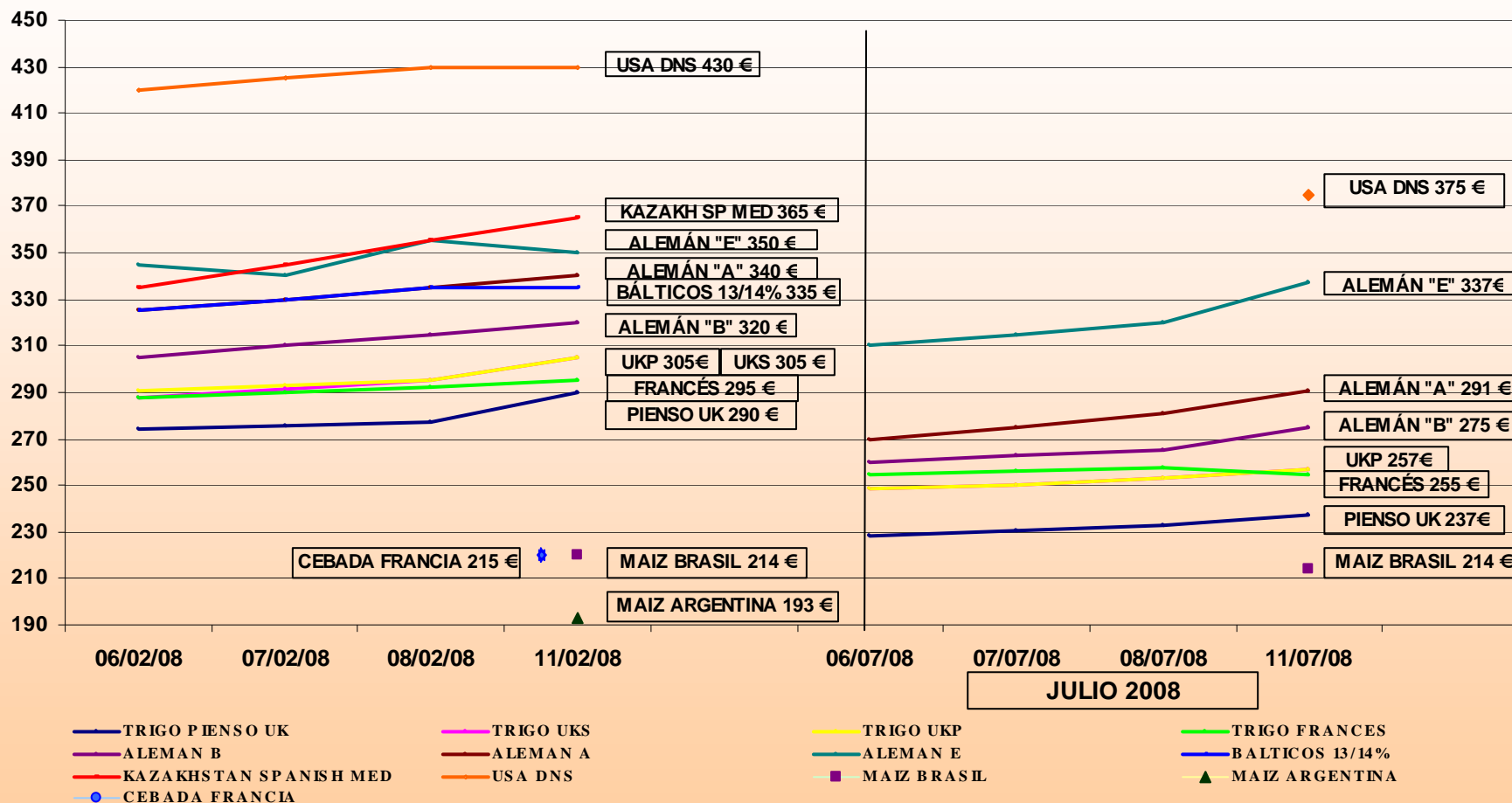
2.5. Maiz Chicago (Cent.\$/Bu)



2. Situación actual de mercado



2.6. Precios Físicos CIF 11 febrero 2008



DIFERENCIAL NUEVA/VIEJA COSECHA:

Trigo pienso UK -53 €/Tn.

Trigo Panificable Francés -40 €

Trigo Panificable UK -48 €/Tn.

Trigo DNS -55 €/Tn.

Trigo Alemán E -13 €/Tn

3. Situación Final de Campaña



ESTIMACIONES TRIGO 2008

	2006	2007	2008
MUNDO (MHas)	208,3	214,8	220,5
(MMt)	591,5	603	642
EUROPA (MHas)	25,9	25,1	26,3
(MMt.)	129,5	120	136,7
ESPAÑA (Mhas)	1,336	1,334	1,378
(MMt)	4,01	5,1	4,36

Campaña 2008
+ 40 MTn. MUNDO
+ 3 % Superficie
+6.5 % Producción

Campaña 2008
+ 17 MTn. EUROPA
+ 5 % Superficie
+14 % Producción

ESTIMACIONES 2008 - ESPAÑA

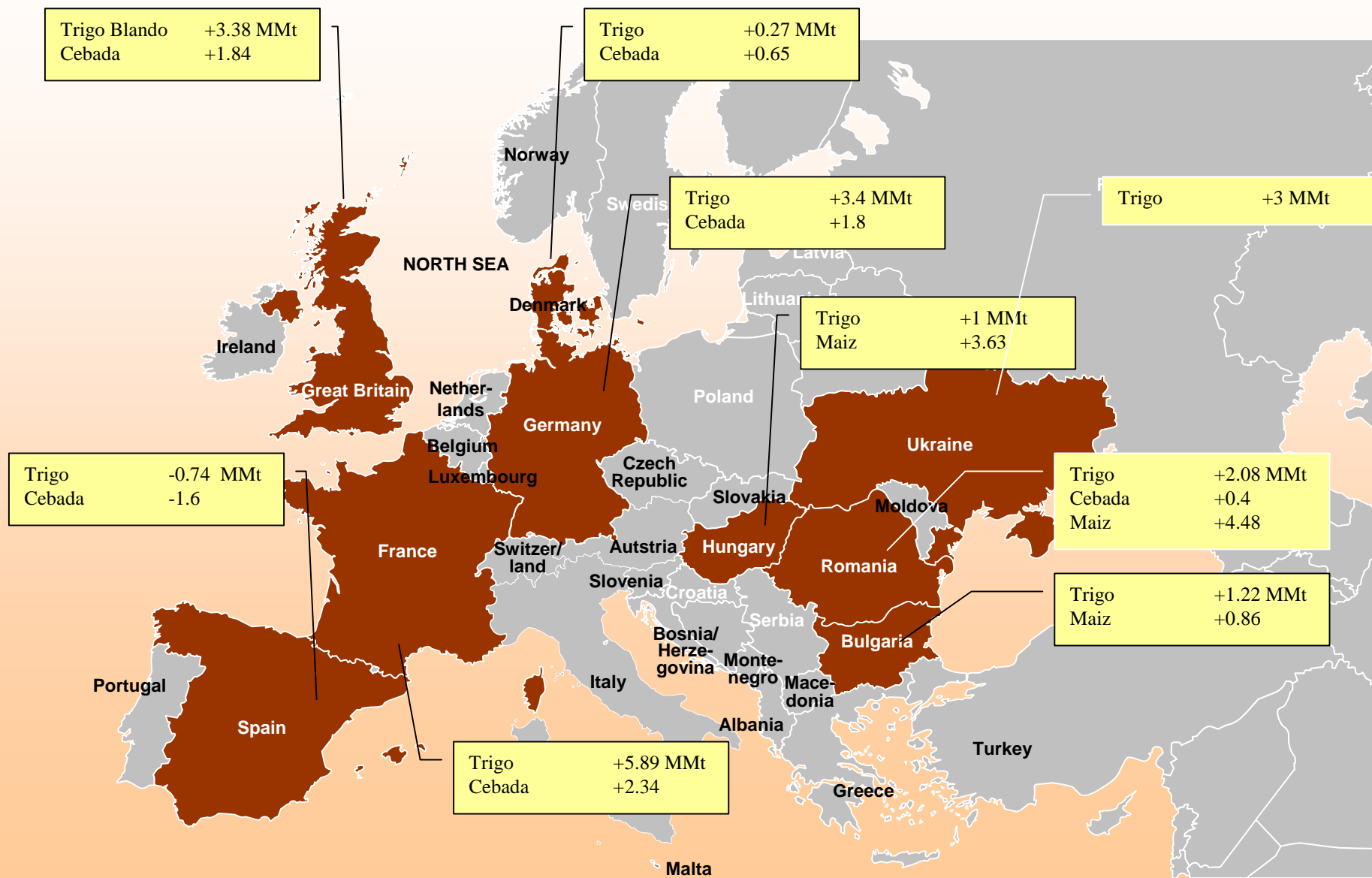
	2006	2007	2008
TRIGO (Mhas)	1,34	1,33	1,39
(MTn)	4,01	5,1	4,36
CEBADA (Mhas)	3,23	3,22	3,31
(MTn)	8,1	11,4	9,76
MAIZ (Mhas)	0,35	0,37	0,39
(MTn)	2,83	3,27	3,53
OTROS	-	-	-
TOTAL (Mhas)	5,78	5,68	5,99

España 2008
-740.000 Tn Trigo
-1,64 MTn. Cebada

Campaña 2008
+ 310.000 Has en
ESPAÑA

3. Situación Final de Campaña

Previsión 2008 sobre 2007



3. Situación Final de Campaña

Estimación Importación España



PREVISION IMPORTACION ESPAÑA 2007/08

	TRIGO B	CEBADA	MAIZ	SORGO
EUROPA				
<i>Alemania</i>	60.000			
<i>Dinamarca</i>	60.000			
<i>Francia</i>	550.000		1.500.000	
<i>P Bajos</i>	65.000			
<i>Portugal</i>	103.000			
<i>UK</i>	486.000			
<i>Suecia</i>	30.000			
<i>Bálticos</i>	160.000			
	1.514.000	85.000	1.566.000	
PAISES TERCEROS	1.000.000		4.500.000	2.000.000
	(USA básicamente)			(USA, BRASIL, ARGENTINA)
TOTAL	2.514.000	85.000	6.066.000	2.000.000
				10.665.000

3. Situación Final de Campaña

Balance Español de Cereales



ESPAÑA	TRIGO B	CEBADA	MAIZ	TOTAL
Stock Inicial	650.000	390.000	1.000.000	2.040.000
Producción	5.100.000	11.400.000	3.300.000	19.800.000
Importación	2.580.000	85.000	6.000.000	8.665.000
TOTAL OFERTA	8.330.000	11.875.000	10.300.000	30.505.000
				-
Exportación		900.000	100.000	1.000.000
Consumo Humano	4.000.000	790.000	1.500.000	6.290.000
Consumo Pienso Ind.	2.400.000	4.500.000	5.400.000	12.300.000
Consumo granja	800.000	3.590.000	1.200.000	5.590.000
Semilla	480.000	600.000	124.000	1.204.000
TOTAL DEMANDA	7.680.000	10.380.000	8.324.000	26.384.000
				-
Stock Final	650.000	1.495.000	1.976.000	4.121.000

3. Situación Final de Campaña

Balance Español Materias Primas



OFERTA		DEMANDA	
STOCKS INICIALES	2.040.000	SEMILLAS	1.200.000
Trigo	650.000	Trigo	480.000
Cebada	390.000	Cebada	600.000
Maiz	1.000.000	Maiz/otros	120.000
PRODUCCIÓN	22.450.000	EXPORTACION	1.600.000
Trigo B	5.100.000	Cebada	900.000
Trigo D	1.200.000	Maiz	100.000
Cebada	11.400.000	Trigo D	600.000
Avena	1.200.000	CONSUMO HUMANO	6.750.000
Maiz	3.300.000	Harinas	4.000.000
Centeno	250.000	Sémolas	450.000
IMPORTACIONES CEREALES	10.550.000	Malterías	800.000
Maiz F	1.500.000	Industria	1.500.000
Maiz America	4.500.000	PIENSOS INDUSTRIALES	19.990.000
Trigo UE	1.500.000	Trigo	2.400.000
Trigo America	1.000.000	Cebada	4.500.000
Sorgo	2.000.000	Maíz	5.400.000
Avena	50.000	Avena	500.000
IMPORTACIONES SOJA	5.130.000	Centeno	100.000
Argentina	2.500.000	Salvado T	1.000.000
Brasil	250.000	Harinas Prot.	560.000
Moltración Española	2.380.000	Harina Soja	5.130.000
HARINAS PROT.	560.000	Otros	400.000
Nacional	360.000	CONSUMO EN GRANJA	6.090.000
Importación	200.000	Trigo	800.000
		Cebada	3.590.000
		Maíz	1.200.000
		Avena	500.000
		BIOCOMBUSTIBLES	650.000
		Cebada	150.000
		Maiz	300.000
		Sorgo	200.000
TOTAL OFERTA	40.730.000	TOTAL DEMANDA	36.280.000
BALANCE	4.450.000		

3. Situación Final de Campaña

Datos Sector Ganadero



CABAÑA EUROPEA Millones Cabeza 2005

	BOVINO	OVINO	CAPRINO	PORCINO	TOTAL
EUROPA	88.663	88.340	12.300	148.724	338.027.000
ESPAÑA	6.463	22.749	2.841	24.884	56.937.000
	7,20%	25%	23%	16,70%	16,80%

Cabaña Española (MAPYA Ag. 2007 Millones cabezas)

	2003	2004	2005	2006	2007	2008
BOVINO	6.548	6.653	6.463	6.410	6.462	¿
PORCINO	24.056	24.895	24.884	25.066	26.804 Abril 26.952 Agosto	¿

Máximo número de cabezas de porcino (1.9 en extensivo)!!

España tiene el 16.8 % de la cabaña ganadera de UE y fabrica el 14.5 % de los piensos

Producción Industrial Piensos Compuestos MMt.

	2005	2006	2007	2008
EUROPA	134,6	136	138	138,5
ESPAÑA	21	20,2	20	¿19?
Bovino	6,20	5,90	5,40	-
Porcino	8,87	8,70	9,00	-
Aves	4,30	3,90	4,40	-

4. Fundamentos Alcistas



Consumo de Trigo > Producción: 7 de los 10 últimos años

Stock final Mundial Trigo (109.7MMt) mínimo en 30 años

USA Stock final: más bajo de 60 años

Aumento población mundial: 80 Mpax/año

Cambio en hábitos consumos países emergentes

Aumento consumo energía

Escalada alcista del petróleo

Biocombustibles (90 MMT Cereales + 9 MMt Aceites)

Mayores costes de producción (petróleo, abonos...)

Actuación Fondos Inversión

Restricciones países exportadores

Cambio climático: La Niña



4. Fundamentos Bajistas



Incremento Superficie Siembras (+5.7 MMHas Mundo)

2008 previsión cosecha record de trigo (+40MMt)

Aprobación Maíz (OGM) GA 21

Disminución cabaña ganadera

Fletes a la baja

Tipo de cambio \$/€



5. Conclusiones 1



STOCK ESPAÑOL FINAL CAMPAÑA ALTO

→ precios a la Baja ?

NO NECESARIAMENTE !

- **Escenario Mundial Alcista**
- **Invierno Seco**
- **Riesgo de ausencia lluvias primavera**
- **Retraso/adelanto cosecha**
- **Previsión Cosecha Española 2008 : -2.44 MTn.**
 - **- 800.000 Tn Trigo**
 - **- 1.600.000 Tn Cebada**

5. Conclusiones 2 (reflexiones)



- **MERCADO = fundamentales + “especulación FI”**
 - Que peso tiene cada una en cada momento?
 - La “predicción” de comportamiento del mercado se torna mucho más compleja : necesidad de análisis de fundamentales + análisis técnico del mercado (complejo para el pequeño operador)
- **Bolsas de Materias primas = refugio inversor: “rico por la tarde”**
- **Creación de fondos específicos en materias primas → acceso al pequeño inversor.**
- **Las bolsas pasan de ser “guías” y herramientas del mercado físico a distorsionadores?**
 - Ejemplo: Matiff inicia + 15 para terminar – 5 € pasando por -11
 - Empresa vendedora en 241 €/Tn por la mañana y NO vende por la tarde a 253.
 - Qué significa la ampliación del “limit up” de las bolsas?
- **Obliga esta situación a usar herramientas de control de riesgo ?...o en un sentido más “accesible” a casar compras con ventas?...es siempre posible?**

5. Conclusiones 3



- **ALTERNATIVA 1: buena climatología=buena cosecha 2008**
 - **-35/40 €/Tn sobre febrero 07**
 - **Cebada 180-195 €/Tn**
 - **Trigos BASE 210-222 €/Tn**

- **ALTERNATIVA 2: mala climatología=normal/mala cosecha 2008**
 - **0 €/Tn sobre febrero 07**
 - **Cebada 210-216 €/Tn**
 - **Trigos BASE 240-246 €/Tn**





Gracias por su atención

Mercado cereales 2007-2008
Situación y Perspectiva

VI Encuentro Nacional de Operadores de Cereales

Zaragoza 14 febrero 2008



Este documento ha sido elaborado por ZELENY INFORMACIÓN Y MERCADO SL. No está permitida la copia, reproducción , difusión total o parcial de esta presentación sin permiso expreso del autor.



zeleny@zeleny.info